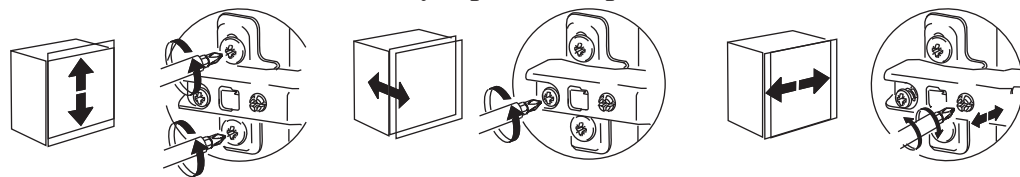


### Регулировка двери



**Изделие готово к эксплуатации.**

### 4. СВИДЕТЕЛЬСТВО О ПРИЕМКЕ.

Тумба Т-3р изготовлена в соответствии с **ТО-27575562-01-2019** и признана годной для эксплуатации.

Комплектовщик \_\_\_\_\_

ОТК \_\_\_\_\_

Дата \_\_\_\_\_

### ВНИМАНИЕ!:

Предприятие-изготовитель оставляет за собой право проводить конструктивные изменения, связанные с внедрением новых материалов и технологий, направленных на повышение качества и долговечности изделий.

Наш адрес: ООО «СОКОЛ-Т» Россия, 124482 Москва, Зеленоград, Савелкинский пр-д д.4, помещение XXIV, комната 7, тел.+7(499)110-24-00 www.sokol-mebel.ru

Тумба Т-3р  
(804 x 1200 x 446)



# ПАСПОРТ



### 1. ТРАНСПОРТИРОВКА, ХРАНЕНИЕ ЭКСПЛУАТАЦИЯ И УХОД ЗА МЕБЕЛЬЮ.

Изделие допускается транспортировать в упаковке предприятия-изготовителя любым видом транспорта при условии надежной защиты от механических повреждений и влаги (атмосферных осадков и т.д.)

Не допускается воздействие влаги. Изделие должно храниться и эксплуатироваться в сухих и теплых помещениях. Не рекомендуется устанавливать изделие около источников тепла.

Удаление пыли с поверхности изделия следует производить мягкой тканью с использованием специальных составов по уходу за мебелью.

### 2. ГАРАНТИИ ИЗГОТОВИТЕЛЯ

Предприятие-изготовитель гарантирует соответствие изделий мебели требованиям технического регламента Таможенного союза ТР ТС 025/2012 «О безопасности мебельной продукции» при соблюдении условий правильной сборки, эксплуатации и ухода за мебелью.

Гарантийный срок эксплуатации 24 месяца с момента приобретения. Срок службы изделия 5 лет.

Предприятие-изготовитель не несет ответственности за недостатки изделия, появившиеся в результате несоблюдения Покупателем правил эксплуатации, сборки, транспортировки и ухода за мебелью.

### 3. УКАЗАНИЯ ПО СБОРКЕ ТУМБЫ Т-3р

Сборку изделия рекомендуем доверить специалисту. В случае самостоятельной сборки строго следуйте указаниям настоящей инструкции. Предприятие-изготовитель не несет ответственность за повреждения изделия, произошедшие во время сборки.

Для сборки изделия необходим следующий инструмент: крестовая отвертка, молоток, ключ - шестигранник для винтовой стяжки (входит в комплект изделия). Для крепления изделия к стене потребуется ударная дрель и сверло с твердосплавной напайкой D=6мм.

#### 4. КОМПЛЕКТНОСТЬ ПОСТАВКИ.

№ Дет	Наименование	Размер	Кол-во
1	Столешница	1200 x 446	1
2	Боковина лев.	788 x 428	1
3	Боковина прав.	788 x 428	1
4	Перегородка	704 x 416	1
5	Дно	1164 x 416	1
6	Цоколь	1164 x 68	1
7	Монтажная планка	762 x 68	3
8	Монтажная планка	380 x 68	1
9	Полка	378 x 356	1
10	Дверь	700 x 398	1
11	Фасад ящика	790 x 220	3
12л	Боковина ящика	122 x 356	3
12пр	Боковина ящика	122 x 356	3
13	Задняя стенка ящика	122 x 705	3
14	Задняя стенка (ДВП)	724 x 397	1
15	Задняя стенка (ДВП)	724 x 387	2
16	Дно ящика (ДВП)	717 x 352	3

Винтовая стяжка 6,3x50	Эксцентрик 15x12	Эксцентрик 15x18	Шток эксцентрика 5x34
<b>A</b>	<b>Б</b>	<b>В</b>	<b>Г</b>
15шт	25шт	3шт	27шт
Шкант 8x30	Полкодержатель D5	Шуруп 3x20	Шуруп 3,5x16
<b>Д</b>	<b>Е</b>	<b>Ж</b>	<b>З</b>
23шт	5шт	6шт	25шт
Шуруп 4x16	Гвоздь	Скрепка Хельги	Наконечник
<b>И</b>	<b>К</b>	<b>Л</b>	<b>М</b>
9шт	21шт	5шт	4шт
Роликовые направляющие	Профиль стыковочный	Петля 4x шарнирная	Ответная планка петли
<b>Н</b>	<b>О</b>	<b>П</b>	<b>Р</b>
3компл	1шт	2шт	2шт
Уголок монтажный	Дюбель пластиковый	Шуруп 4x40	Заглушка для винтовой стяжки
<b>С</b>	<b>Т</b>	<b>У</b>	<b>Ф</b>
1шт	1шт	2шт	15шт
Заглушка для эксцентрика	Ключ для винтовой стяжки		
<b>Х</b>	<b>Ц</b>		
27шт	1шт		

