

Инструкция по эксплуатации и уходу за мебелью

Уважаемые покупатели, сохранность мебели и срок ее службы зависит не только от качества материала и изготовления, но также и от правильного ухода за мебелью при ее эксплуатации.

Запрещается:

- ставить мебель около источников тепла (печи, камины, батареи);
- хранить и устанавливать мебель в сырых, непроветриваемых помещениях;
- ставить на рабочие поверхности горячие предметы (без подставки);
- оставлять без необходимости двери открытыми (во избежании перекосов и деформации конструкции);
- использовать для чистки различные абразивные порошки и пасты;
- протирать поверхность мебели растворителем, кислотами и щелочами (использовать только средства по уходу за мебелью);
- допускать попадание влаги.

Следует:

- все поверхности мебели оберегать от механических повреждений, от попадания кислот, щелочей, духов, одеколона, растворителей;
- мебель, выпускаемую ООО ПО «РАУС», необходимо эксплуатировать в сухих, проветриваемых помещениях при температуре воздуха от +10 до +28 градусов С и относительной влажности воздуха 50-70%; мебель боится попадания влаги;
- следует периодически подтягивать гайки, винты, шурупы мебели, имеющие крепления болтами, винтами, шурупами;
- при перемещении мебели ее необходимо освободить от содержимого.

Порядок предъявления претензии по качеству мебели:

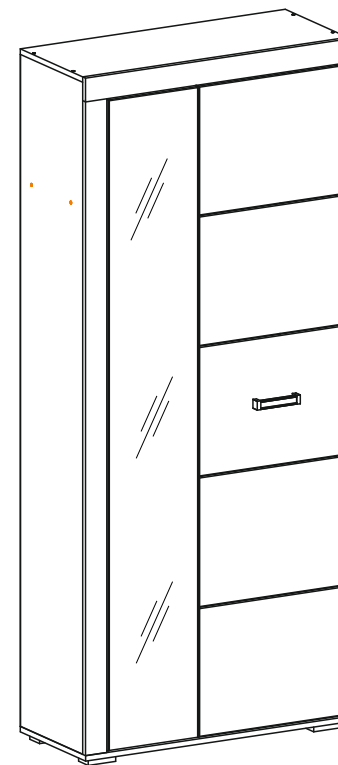
1. Претензии по комплектности или качеству мебели должны направляться покупателям непосредственно в магазин, где приобретена мебель с обязательным приложением товарного чека.
2. По дефектам, появившемся из-за несоблюдения покупателем правил эксплуатации и ухода за мебелью, претензии не принимаются.

Гарантии:

12 месяцев со дня приобретения при предъявлении гарантийного талона по обнаруженным, скрытым производственным дефектам. За механические повреждения, возникшие при транспортировке, установке или неправильной эксплуатации, предприятие ответственности не несет.

Инструкция по сборке, эксплуатации и уходу

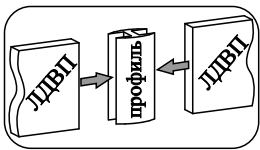
Прихожая Алегра Шкаф с зеркалом



2030x870x372 (ВxШxГ)

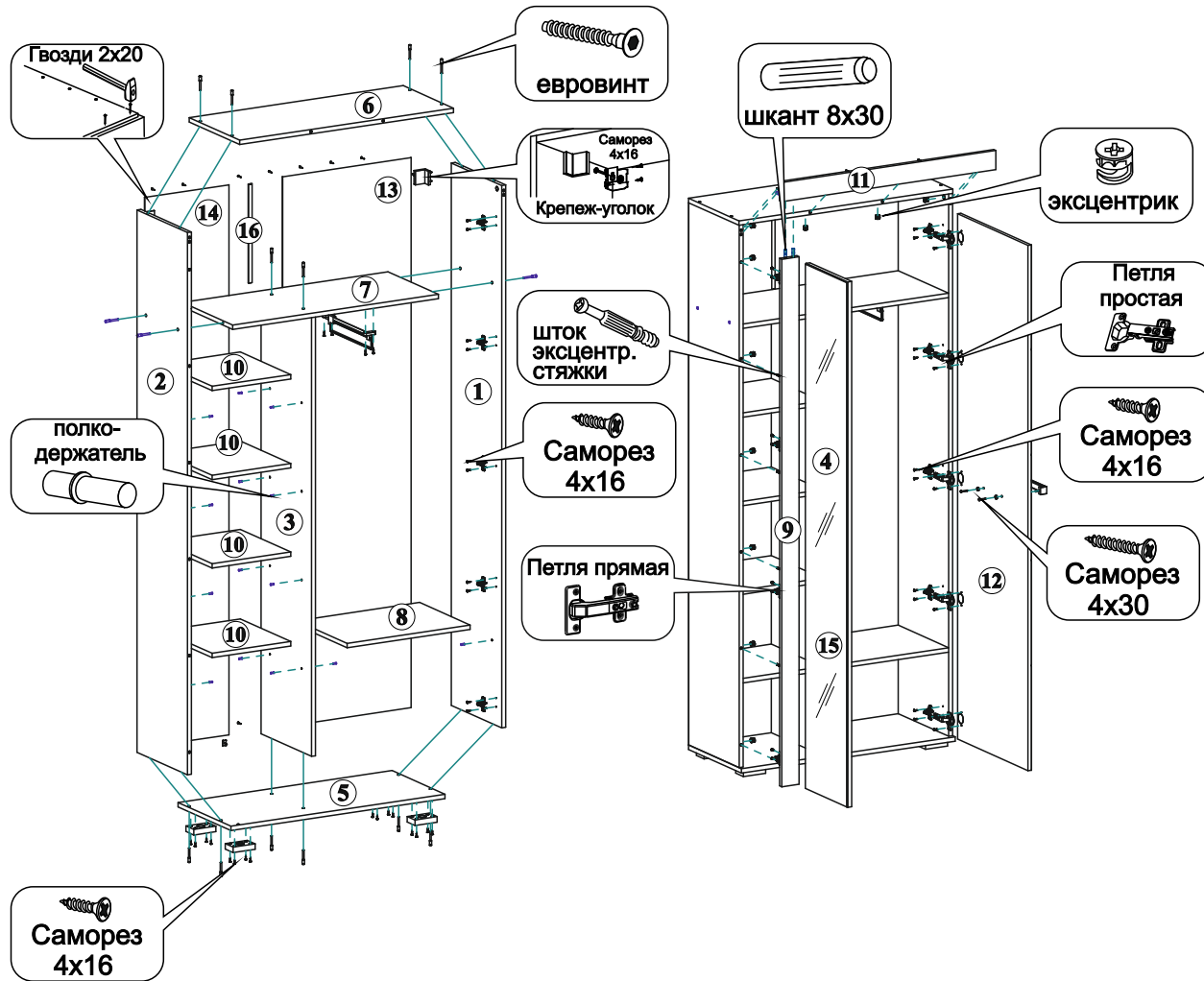
ООО ПО «РАУС»

(8412) 49-35-55; 69-75-59



Внимание покупателя

- упрощенное изображение фурнитуры дано к каждому изделию.
- для фурнитуры в деталях сделаны отверстия.
- возможна замена фурнитуры и комплектующих на предприятии.
- ввиду непрерывного совершенствования изделия, возможны незначительные изменения конструкции.
- по истечении 6-ти месяцев проверять и подтягивать всю крепежную фурнитуру.



регулировка петель

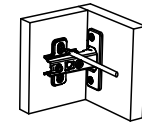
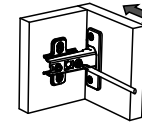
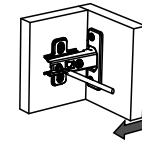
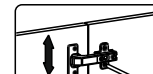
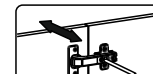


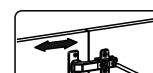
Схема регулировки прямой петли



Регулировка створки по высоте



Регулировка створки по глубине



Регулировка створки по ширине



Комплектация фурнитурой

Наименование	Ед. изм.	Кол-во	Внешний вид
Гвоздь 2x20	шт	47	
Дюбель 8x52	шт	2	
Евроинт 6x50	шт	17	
Заглушка самоклеящаяся для евроинта	шт	4	
Заглушка самоклеящаяся для эксцентрика	шт	10	
Крепеж-уголок	шт	2	
Опора регулируемая 90x55x20	шт	4	
Петля 4-х шарн.180 КДМ	шт	4	
Петля 4-х шарнирная простая	шт	5	
Полкодержатель металлический	шт	20	
Ручка С-31 (128)	шт	1	
Саморез 3x20	шт	10	
Саморез 4x16	шт	56	
Саморез 4x20	шт	4	
Саморез 4x30	шт	2	
Саморез 5x50	шт	2	
Скрепка для ЛДВП	шт	10	
Стяжка межсекционная 25 мм	компл	2	
Стяжка эксцентриковая	компл	10	
Шайба пластмассовая	шт	2	
Шкант 8x30	шт	4	
Штанга выдвижная 300 мм	шт	1	

Комплектация деталей

Поз.	Наименование	Кол-во	Длина	Ширина
1	Боковина правая	1	1978	355
2	Боковина левая	1	1978	355
3	Перегородка	1	1600	355
4	Фасад	1	1916	294
5	Крыша нижняя	1	870	372
6	Крыша верхняя	1	870	355
7	Вязка	1	836	355
8	Полка	1	500	345
9	Планка вертикальная	1	1924	70
10	Полка	4	320	345
11	Планка горизонтальная	1	870	70
12	Фасад	1	1916	496
13	ЛДВП	1	2006	522
14	ЛДВП	1	2006	342
15	Зеркало	1	1912	290
16	Профиль 1	1	360	

*Для крепления ЛДВП применяются гвозди 2x20. Саморезами 4x16 крепятся петли и опоры. Штангодержатель выдвижной закрепляется саморезами 4x20. Если несколько модулей устанавливаются рядом, рекомендуем стянуть их между собой межсекционными стяжками просверлив предварительно отверстие диаметром 5 мм в произвольных местах.